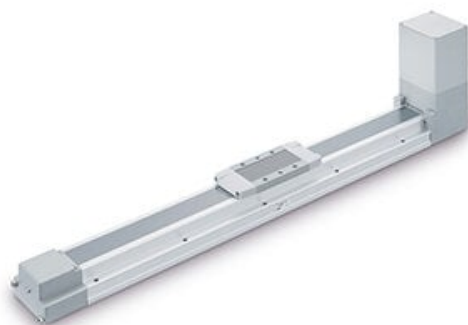




## Enkoder absolutny, seria LEFB (LEFB40T8S-500-R5B21) - SMC



**Numer artykułu SKU:  
LEFB40T8S-500-R5B21**

Numer artykułu producenta:  
-----

Tylko na zamówienie



### OPIS PRODUKTU

## Dane techniczne

Wielkość	40
Pozycja montażu silnika	Na górze
Serwomotor AC	T8 (Moc 400W, enkoder absolutny, LECSS2)
Skok	500 mm
Opcje silnika	Brak
Uchwyt do montażu czujnika	Brak
Otwór na kołek pozycjonujący	Dół obudowy B
Kabel silnika	R (Kabel robotowy, elastyczny)
Długość kabla	5 (5 m)
Wzmacniacz	B2 (LECSB2 200 V do 230 V)
Złącze I/O	1 (1,5 m)

### DANE TECHNICZNE

Nr kat.

LEFB40T8S-500-R5B21