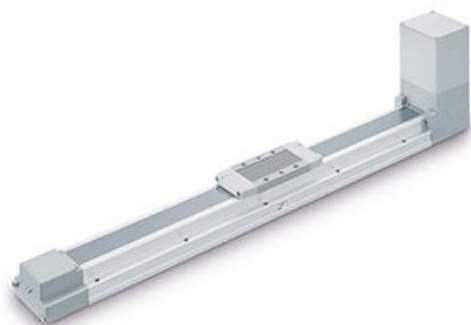




## Enkoder absolutny, seria LEFB (LEFB32UT7S-900-R5B21) - SMC



**Numer artykułu SKU:  
LEFB32UT7S-900-R5B21**

Numer artykułu producenta:  
-----

Tylko na zamówienie



### OPIS PRODUKTU

## Dane techniczne

Wielkość	32
Pozycja montażu silnika	U (Od dołu)
Serwomotor AC	T7 (Moc 200W, enkoder absolutny, LECSS2)
Skok	900 mm
Opcje silnika	Brak
Uchwyt do montażu czujnika	Brak
Otwór na kołek pozycjonujący	Dół obudowy B
Kabel silnika	R (Kabel robotowy, elastyczny)
Długość kabla	5 (5 m)
Wzmacniacz	B2 (LECSB2 200 V do 230 V)
Złącze I/O	1 (1,5 m)

### DANE TECHNICZNE

Nr kat.

LEFB32UT7S-900-R5B21