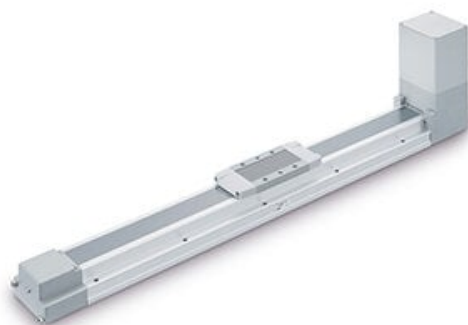




Enkoder absolutny, seria LEFB (LEFB32T7S-900C-RA) - SMC



**Numer artykułu SKU:
LEFB32T7S-900C-RA**

Numer artykułu producenta:

Tylko na zamówienie



OPIS PRODUKTU

Dane techniczne

Wielkość	32
Pozycja montażu silnika	Na górze
Serwomotor AC	T7 (Moc 200W, enkoder absolutny, LECSN2)
Skok	900mm
Opcje silnika	Brak
Uchwyt do montażu czujnika	C [1 szt. (w zestawie)]
Otwór na kołek pozycjonujący	Dół obudowy B
Kabel silnika	R (Kabel robotowy, elastyczny)
Długość kabla	A (10m)
Wzmacniacz	Bez wzmacniacza
Złącze I/O	Bez gniazda przyłączeniowego

DANE TECHNICZNE

Nr kat.

LEFB32T7S-900C-RA