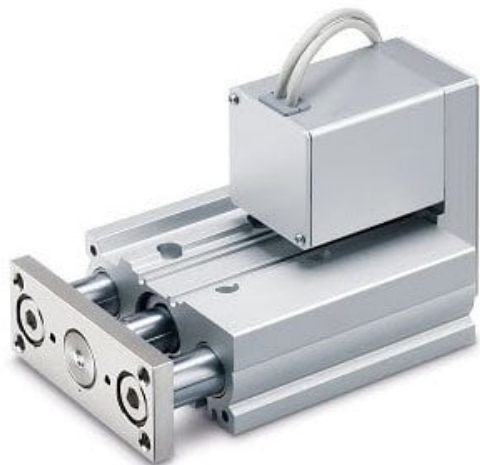




Stół przesuwny, elektryczny, średnica 25, skok 100 (LEG25MGB-100C-R5CPH7) - SMC



**Numer artykułu SKU:
LEG25MGB-100C-R5CPH7**

Numer artykułu producenta:

Tylko na zamówienie



OPIS PRODUKTU

Dane techniczne

Wielkość korpusu	25
Typ prowadnic	M (Prowadnica ślizgowa)
Pozycja montażu silnika	Top Side Parallel
Skok śruby	B (25: 6mm; 32/40: 8mm)
Skok	100mm
Opcje silnika	C (Z osłoną silnika)
Wersja kabla napędu, długość	R5 (Kabel robotowy, elastyczny, 5m)
Wzmacniacze	CPH (PROFINET®)
Sposób montażu	7 (Montaż za pomocą śrub)
Długość kabla I/O	Brak

DANE TECHNICZNE

Nr kat.

LEG25MGB-100C-R5CPH7