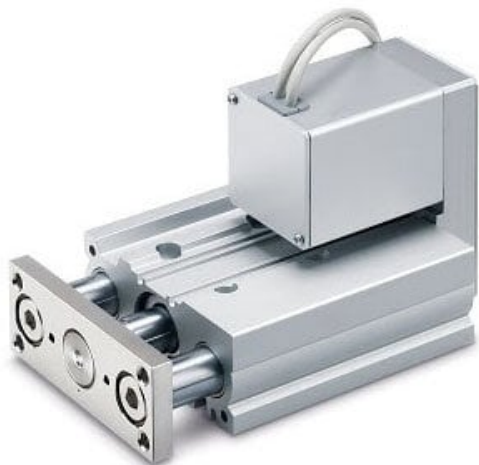




## Stół przesuwny, elektryczny, średnica 25, skok 100 (LEG25MGB-100C-R5C6H7) - SMC



**Numer artykułu SKU:  
LEG25MGB-100C-R5C6H7**

Numer artykułu producenta:  
-----

Tylko na zamówienie



### OPIS PRODUKTU

## Dane techniczne

Wielkość korpusu	25
Typ prowadnic	M (Prowadnica ślizgowa)
Pozycja montażu silnika	Top Side Parallel
Skok śruby	B (25: 6mm; 32/40: 8mm)
Skok	100mm
Opcje silnika	C (Z osłoną silnika)
Wersja kabla napędu, długość	R5 (Kabel robotowy, elastyczny, 5m)
Wzmacniacze	C6H (WE/WY równoległe, PNP)
Sposób montażu	7 (Montaż za pomocą śrub)
Długość kabla I/O	Brak

### DANE TECHNICZNE

Nr kat.

LEG25MGB-100C-R5C6H7