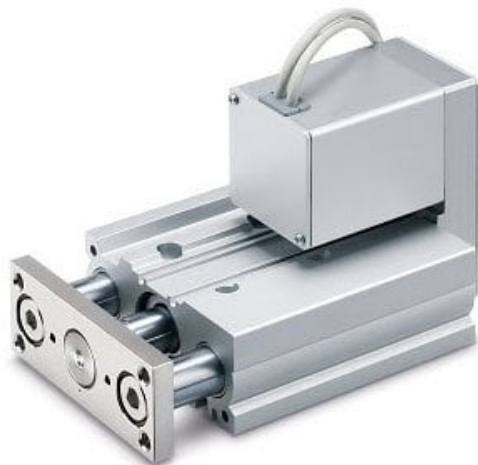




Stół przesuwny, elektryczny, średnica 25, skok 30 (LEG25MGB-30W-R5CEH8) - SMC



**Numer artykułu SKU:
LEG25MGB-30W-R5CEH8**

Numer artykułu producenta:

Tylko na zamówienie



OPIS PRODUKTU

Dane techniczne

Wielkość korpusu	25
Typ prowadnic	M (Prowadnica ślizgowa)
Pozycja montażu silnika	Top Side Parallel
Skok śruby	B (25: 6mm; 32/40: 8mm)
Skok	30mm
Opcje silnika	W (Z blokadą i osłoną silnika)
Wersja kabla napędu, długość	R5 (Kabel robotowy, elastyczny, 5m)
Wzmacniacze	CEH (EtherCAT®)
Sposób montażu	8 (montaż na szynie DIN)
Długość kabla I/O	Brak

DANE TECHNICZNE

Nr kat.

LEG25MGB-30W-R5CEH8