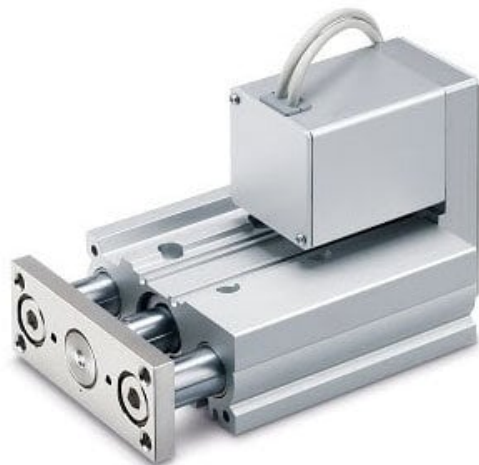




Stół przesuwny, elektryczny,, średnica 25, skok 50 (LEG25MDGB-50W) - SMC



**Numer artykułu SKU:
LEG25MDGB-50W**

Numer artykułu producenta:

Tylko na zamówienie



OPIS PRODUKTU

Dane techniczne

Wielkość korpusu	25
Typ prowadnic	M (Prowadnica ślizgowa)
Pozycja montażu silnika	D (W osi)
Skok śruby	B (25: 6mm; 32/40: 8mm)
Skok	50mm
Opcje silnika	W (Z blokadą i osłoną silnika)
Wersja kabla napędu, długość	Brak
Wzmacniacze	Bez sterownika
Sposób montażu	Brak
Długość kabla I/O	Brak

DANE TECHNICZNE

Nr kat.

LEG25MDGB-50W