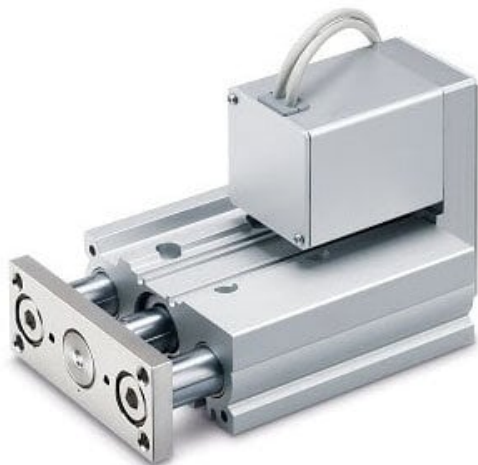




## Stół przesuwny, elektryczny,, średnica 25, skok 50 (LEG25MGB-50W-R1CPH7) - SMC



**Numer artykułu SKU:  
LEG25MGB-50W-R1CPH7**

Numer artykułu producenta:  
-----

Tylko na zamówienie



### OPIS PRODUKTU

## Dane techniczne

Wielkość korpusu	25
Typ prowadnic	M (Prowadnica ślizgowa)
Pozycja montażu silnika	Top Side Parallel
Skok śruby	B (25: 6mm; 32/40: 8mm)
Skok	50mm
Opcje silnika	W (Z blokadą i osłoną silnika)
Wersja kabla napędu, długość	R1 (Kabel robotowy, elastyczny, 1.5m)
Wzmacniacze	CPH (PROFINET®)
Sposób montażu	7 (Montaż za pomocą śrub)
Długość kabla I/O	Brak

### DANE TECHNICZNE

Nr kat.

LEG25MGB-50W-R1CPH7