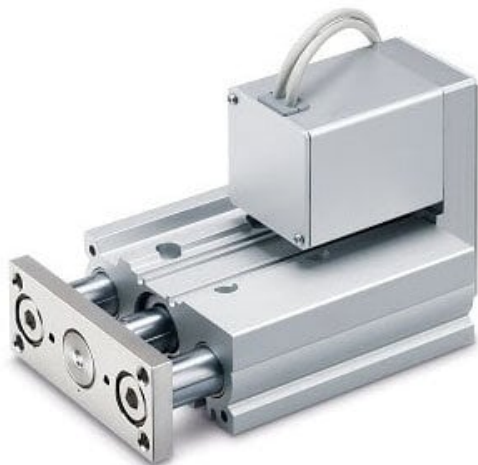




Stół przesuwny, elektryczny,, średnica 25, skok 50 (LEG25MDGB-50W-R5CPH8) - SMC



**Numer artykułu SKU:
LEG25MDGB-50W-R5CPH8**

Numer artykułu producenta:

Tylko na zamówienie



OPIS PRODUKTU

Dane techniczne

| | |
|------------------------------|-------------------------------------|
| Wielkość korpusu | 25 |
| Typ prowadnic | M (Prowadnica ślizgowa) |
| Pozycja montażu silnika | D (W osi) |
| Skok śruby | B (25: 6mm; 32/40: 8mm) |
| Skok | 50mm |
| Opcje silnika | W (Z blokadą i osłoną silnika) |
| Wersja kabla napędu, długość | R5 (Kabel robotowy, elastyczny, 5m) |
| Wzmacniacze | CPH (PROFINET®) |
| Sposób montażu | 8 (montaż na szynie DIN) |
| Długość kabla I/O | Brak |

DANE TECHNICZNE

Nr kat.

LEG25MDGB-50W-R5CPH8