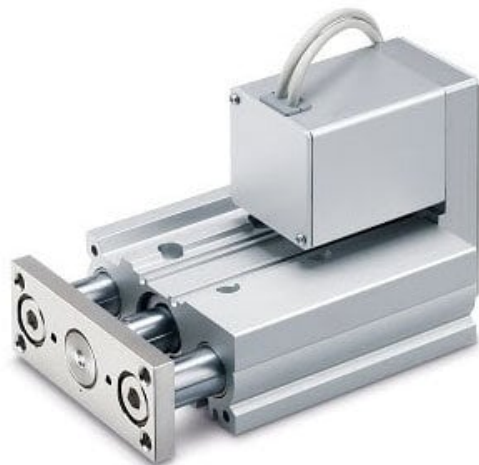




## Stół przesuwny, elektryczny,, średnica 25, skok 50 (LEG25MGB-50C) - SMC



Numer artykułu SKU:  
**LEG25MGB-50C**

Numer artykułu producenta:  
-----

Tylko na zamówienie



### OPIS PRODUKTU

## Dane techniczne

Wielkość korpusu	25
Typ prowadnic	M (Prowadnica ślizgowa)
Pozycja montażu silnika	Top Side Parallel
Skok śruby	B (25: 6mm; 32/40: 8mm)
Skok	50mm
Opcje silnika	C (Z osłoną silnika)
Wersja kabla napędu, długość	Brak
Wzmacniacze	Bez sterownika
Sposób montażu	Brak
Długość kabla I/O	Brak

### DANE TECHNICZNE

Nr kat.

LEG25MGB-50C