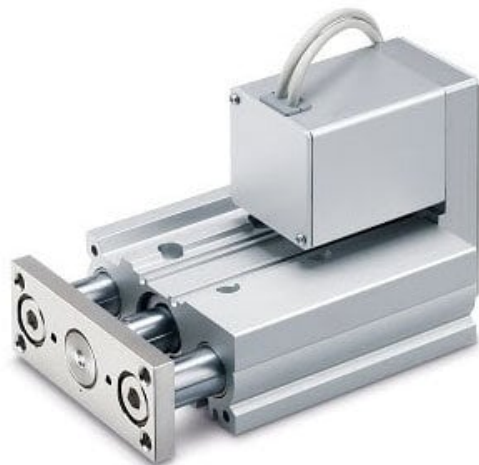




Stół przesuwny, elektryczny, średnica 32 mm, skok 50 mm (LEG32MGB-50C) - SMC



**Numer artykułu SKU:
LEG32MGB-50C**

Numer artykułu producenta:

Tylko na zamówienie



OPIS PRODUKTU

Dane techniczne

Wielkość korpusu	32
Typ prowadnic	M (Prowadnica ślizgowa)
Pozycja montażu silnika	Top Side Parallel
Skok śruby	B (25: 6mm; 32/40: 8mm)
Skok	50mm
Opcje silnika	C (Z osłoną silnika)
Wersja kabla napędu, długość	Brak
Wzmacniacze	Bez sterownika
Sposób montażu	Brak
Długość kabla I/O	Brak

DANE TECHNICZNE

Nr kat.

LEG32MGB-50C