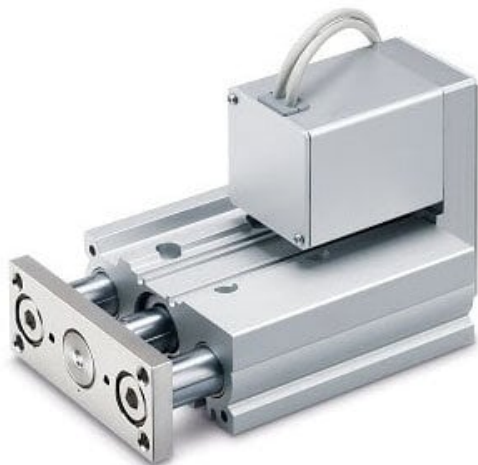




Stół przesuwny, elektryczny, średnica 40, skok 30 (LEG40MGB-30C-R5CEH7) - SMC



**Numer artykułu SKU:
LEG40MGB-30C-R5CEH7**

Numer artykułu producenta:

Tylko na zamówienie



OPIS PRODUKTU

Dane techniczne

Wielkość korpusu	40
Typ prowadnic	M (Prowadnica ślizgowa)
Pozycja montażu silnika	Top Side Parallel
Skok śruby	B (25: 6mm; 32/40: 8mm)
Skok	30mm
Opcje silnika	C (Z osłoną silnika)
Wersja kabla napędu, długość	R5 (Kabel robotowy, elastyczny, 5m)
Wzmacniacze	CEH (EtherCAT®)
Sposób montażu	7 (Montaż za pomocą śrub)
Długość kabla I/O	Brak

DANE TECHNICZNE

Nr kat.

LEG40MGB-30C-R5CEH7