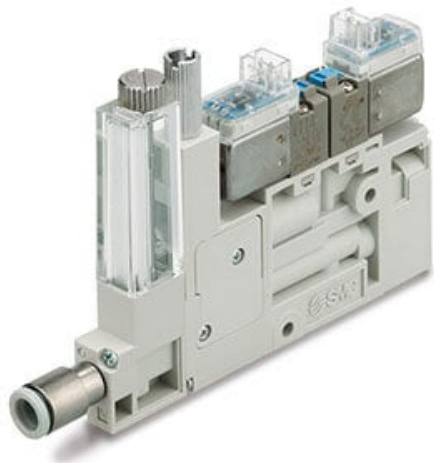




Jednostka próżniowa kompaktowa (ZQ000MA-K15LO-EE-0) - SMC



Numer artykułu SKU:
ZQ000MA-K15LO-EE-0

Numer artykułu producenta:

Tylko na zamówienie



OPIS PRODUKTU

Dane techniczne

Odpowietrzanie	M (Do montażu blokowego)
Kombinacje zaworów sterujących	K1 (Zawór zasilania: elektromagnetyczny (NC)/zawór zdmuchiwania: elektromagnetyczny (NC))
Napięcie zasilania	5 (24V DC)
Przyłącze elektryczne	LO (Wtyk miniaturowy L bez kabla)
Przełączanie ręczne	Nieryglowane; zawór zatraskowy: ryglowane
Przełącznik podciśnienia	EE (0 do -101 kPa + 1 wyjście PNP + wyjście analogowe 1 do 5 V + filtr ssania)
Wyświetlana jednostka na przełączniku podciśnienia	Brak (lub z funkcją zmiany jednostek)
Przyłącze elektryczne przełącznika podciśnienia	Brak
Przyłącze podciśnienia (V)	0 [Bez przyłączy wtykowych (gwint M5)]
Przyłącze zasilania (P)	Bez przyłączy
Opcja	Bracket Assembly: Yes (For Single Unit), Release Pressure Supply (PD) Port: No (For Manifold), Converter Assembly for Solenoid Valve: No

DANE TECHNICZNE

Nr kat.

ZQ000MA-K15LO-EE-0

Data wygenerowania podsumowania: 08.06.2026r, g. 12:51