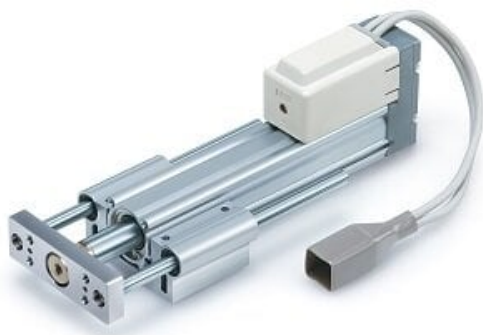




Siłownik elektryczny, typ prętowy, średnica 25, skok 50 (LEYG25MEC-50C-R8CP18) - SMC



**Numer artykułu SKU:
LEYG25MEC-50C-R8CP18**

Numer artykułu producenta:

Czas wysyłki: 7 tygodni



OPIS PRODUKTU

Dane techniczne

Rozmiar	25
Typ łożyska	łożysko ślizgowe
Pozycja montażu silnika	Montaż górny
Typ silnika	Typ enkodera absolutnego bez baterii (silnik krokowy 24 V DC)
Skok	Skok 50 mm
Opcja silnika	Z osłoną silnika
Opcja prowadnicy	Bez opcji
Typ/Długość kabla siłownika	Kabel robotyczny 8 m
Protokół komunikacyjny Wejście/Wyjście	PROFINET
Liczba osi/specjalna specyfikacja	Liczba osi: dla pojedynczej osi, specyfikacja: standardowa
Montaż	Montaż na szynie DIN
Kabel złączowy wtyczki komunikacyjnej I/O	Bez kontrolera lub bez akcesoriów

DANE TECHNICZNE

Skok	50 mm
Sposób montażu	8 (montaż na szynie DIN)
Wielkość	25
Skok śruby	C (wielkość 25: 3mm, wielkość 32/40: 4mm)
Sterownik	CP1 (PROFINET)
Opcje silnika	C (z osłoną silnika)
Pozycja montażu silnika	na górze
Typ prowadnic	M (prowadnica ślizgowa)
Wersja kabla napędu, długość	R8 (8m)
Wtyczka komunikacyjna, kabel I/O	brak
Wykonanie prowadnicy	bez opcji dodatkowych

Nr kat.	LEYG25MEC-50C-R8CP18
---------	----------------------

Data wygenerowania podsumowania: 08.06.2026r, g. 11:18