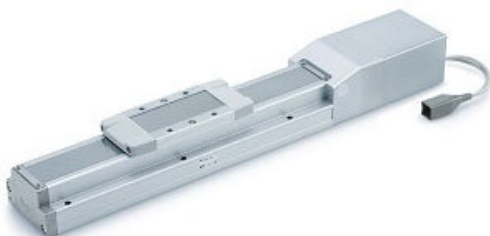




Stół przesuwny, elektryczny, skok 800 mm (LEFS25FA-800B-R5CPH7) - SMC



**Numer artykułu SKU:
LEFS25FA-800B-R5CPH7**

Numer artykułu producenta:

Tylko na zamówienie



OPIS PRODUKTU

Dane techniczne

| | |
|------------------------------|--|
| Dokładność | Wersja podstawowa |
| Wielkość korpusu | 25 |
| Skok śruby | A (Wielkość 16: 10 mm, wielkość 25: 12 mm, wielkość 32: 16 mm, wielkość 40: 20 mm) |
| Skok | 800mm |
| Opcje silnika | B (Z hamulcem) |
| Uchwyt do montażu czujnika | Brak |
| Grease Application. | Z |
| Otwór na kołek pozycjonujący | Dół obudowy B |
| Wersja kabla napędu, długość | R5 (5m) |
| Sterownik | CPH (PROFINET®) |
| Sposób montażu | 7 (Montaż za pomocą śrub) |
| Długość kabla I/O | Bez kabla |

DANE TECHNICZNE

Nr kat.

LEFS25FA-800B-R5CPH7

Data wygenerowania podsumowania: 13.06.2026r, g. 11:24