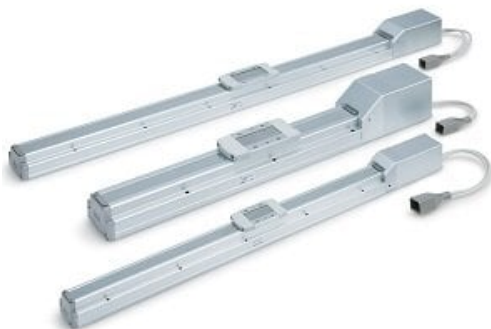




## Stół przesuwny, elektryczny, skok 400 mm (LEFS32FH-400B-R5C6H8) - SMC



**Numer artykułu SKU:  
LEFS32FH-400B-R5C6H8**

Numer artykułu producenta:  
-----

**Czas wysyłki: 7 tygodni**



### OPIS PRODUKTU

## Dane techniczne

Dokładność	Wersja podstawowa
Wielkość korpusu	32
Skok śruby	H (Wielkość 25: 20 mm, wielkość 32: 24 mm, wielkość 40: 30 mm)
Skok	400mm
Opcje silnika	B (Z hamulcem)
Uchwyt do montażu czujnika	Brak
Grease Application.	Z
Otwór na kołek pozycjonujący	Dół obudowy B
Wersja kabla napędu, długość	R5 (5m)
Sterownik	C6H (WE/WY równoległe, PNP)
Sposób montażu	8 (montaż na szynie DIN)
Długość kabla I/O	Bez kabla

### DANE TECHNICZNE

Skok	400 mm
Sposób montażu	8 (montaż na szynie DIN)
Skok śruby	H (wielkość 25: 20 mm, wielkość 32: 24 mm, wielkość 40: 30 mm)
Długość kabla I/O	bez kabla
Dokładność	wersja podstawowa
Sterownik	C6H (WE/WY równoległe, PNP)
Wielkość korpusu	32 mm
Opcje silnika	B (z hamulcem)
Otwór na kołek pozycjonujący	dół obudowy B
Uchwyt do montażu czujnika	brak
Smarowanie taśmy uszczelniającej	zawiera
Wersja kabla napędu, długość	R5 (5m)

Nr kat.	LEFS32FH-400B-R5C6H8
---------	----------------------

Data wygenerowania podsumowania: 07.06.2026r, g. 14:54