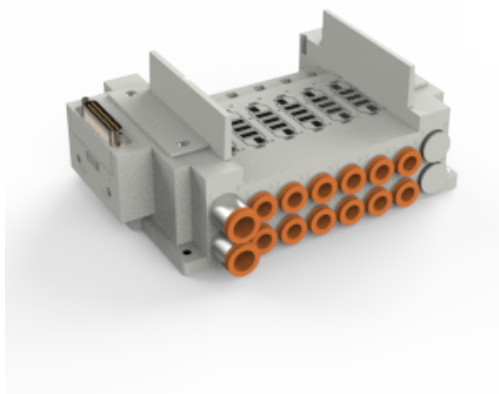




## Listwa rozdzielająca do SY7000 (SS5Y7-10F1-05BR-C8) - SMC



**Numer artykułu SKU:  
SS5Y7-10F1-05BR-C8**

Numer artykułu producenta:  
-----

Tylko na zamówienie



### OPIS PRODUKTU

## Dane techniczne

Typ złącza	F (Wtyk D-sub, IP40, 25 pinowy)
Kierunek wyprowadzenia wtyku	1 (Od góry)
Ilość stanowisk	5 stanowisk
Położenie przyłączy P, E	B (Z obu stron)
Płyta zasilania/odpowietrzania	R (Zewnętrzne zasilanie pilota)
Wielkość przyłączy A, B	C8 (Przyłącza wtykowe $\varnothing 8$ )
Sposób montażu	Montaż bezpośredni

### DANE TECHNICZNE

Nr kat.

SS5Y7-10F1-05BR-C8