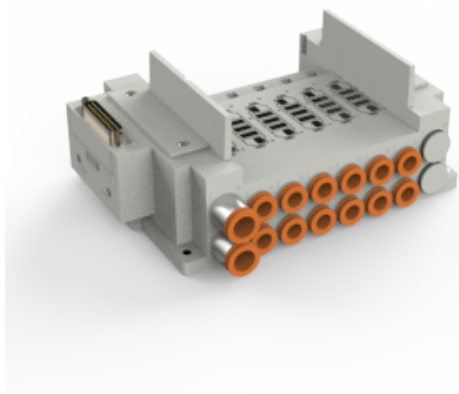




Listwa rozdzielająca do SY7000 (SS5Y7-10F1-10BS-C8) - SMC



**Numer artykułu SKU:
SS5Y7-10F1-10BS-C8**

Numer artykułu producenta:

Tylko na zamówienie



OPIS PRODUKTU

Dane techniczne

Typ złącza	F (Wtyk D-sub, IP40, 25 pinowy)
Kierunek wyprowadzenia wtyku	1 (Od góry)
Ilość stanowisk	10 stanowisk
Położenie przyłączy P, E	B (Z obu stron)
Płyta zasilania/odpowietrzania	S (Wewnętrzne zasilanie pilota, wbudowany tłumik)
Wielkość przyłączy A, B	C8 (Przyłącza wtykowe $\varnothing 8$)
Sposób montażu	Montaż bezpośredni

DANE TECHNICZNE

Nr kat.

SS5Y7-10F1-10BS-C8