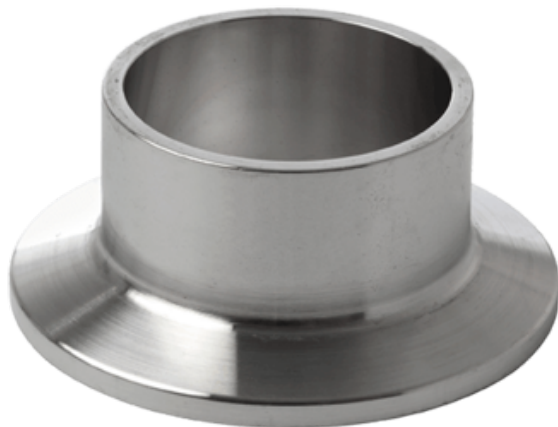




Króciec do spawania 25 x 1.2 mm L= 21.5 K= 50.5, clamp, 316L, DS/SMS, K=50,5, polerowane,, maks. Ra. 0,8u - Air-Com



Numer artykułu SKU:
OC-SN003521

Numer artykułu producenta:

Czas wysyłki: Do 3-5 dni

OPIS PRODUKTU

Specyfikacja

Rozmiar:	25 mm
Grubość:	1,2 mm
Długość:	21,5 mm
Jakość:	316L
Norma:	DS/SMS
Wykończenie:	polerowane,, maks. Ra. 0,8μ
Inne:	K=50,5

Wymiary

T:	1.2 mm
A:	22.6 mm
K:	50.5 mm
L:	21.5 mm
B:	25 mm

DANE TECHNICZNE

Data wygenerowania podsumowania: 08.06.2026r, g. 10:44