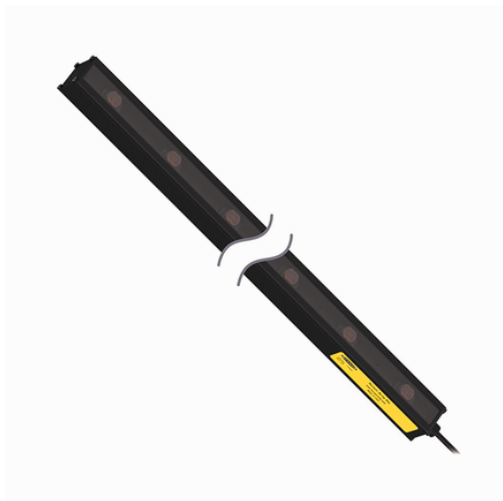




## Czujnik fotoelektryczny SAB-497AB1DS6-Q5E - Turck



**Numer artykułu SKU:  
OC-TURCK018556**

Numer artykułu producenta:  
-----

Czas wysyłki: Do 2-3 dni

**TURCK**

### OPIS PRODUKTU

Funkcja	Przełącznik zbliżeniowy
Tryb pracy	rozproszone
Wykonanie	Prostopadłościenny
Wymiary konstrukcji	38 x 36 x 497 mm, SAB
Zasięg	200 mm
Wysokość aktywna	497 mm
Rozdzielczość optyczna	82.6 mm
Rodzaj światła	IR
Napięcie zasilania	10...30 V DC
Funkcja wyjścia	Styk NO, PNP/NPN
Połączenie elektryczne	Kabel ze złączem, M12 × 1
Długość kabla	0.150 m
Materiał obudowy	Metal, Anodyzowane AL, Anodyzowane
Temperatura pracy	-20...+55 °C
Stopień ochrony	IP50
Certyfikaty	CE

### DANE TECHNICZNE

Nr kat.

OC-TURCK018556

Data wygenerowania podsumowania: 07.06.2026r, g. 01:26