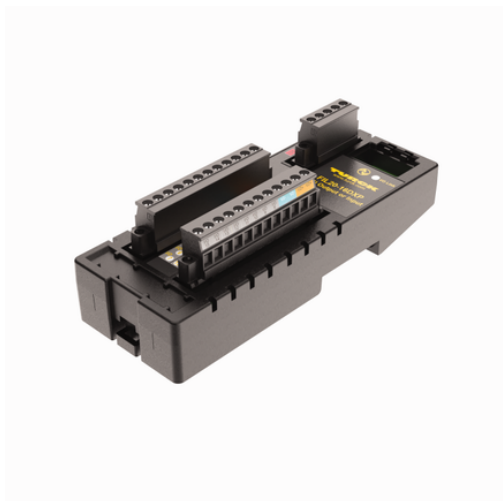




Hub I/O do podłączania sygnałów cyfrowych do urządzenia nadrzędnego (master) IO-Link FIL20-16DXP - Turck



**Numer artykułu SKU:
OC-TURCK047821**

Numer artykułu producenta:

Tylko na zamówienie

TURCK

OPIS PRODUKTU

Protokół sieciowy	IO-Link
Signal type	Wyjście dwustanowe, Wejścia dwustanowe, Wejście/wyjście dwustanowe
Technika połączeniowa	Screw terminal
Typ urządzenia	I/O hub, Moduły I/O, kompaktowa stacja
Technologia podłączenia sieciowego	Terminale śrubowe
Temperatura pracy	-40...+70 °C
Stopień ochrony	IP20

DANE TECHNICZNE

Nr kat.

OC-TURCK047821