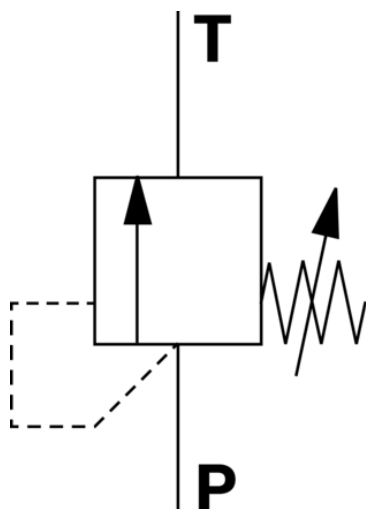




Zawór upustowy hydrauliczny DBDS 6 K1X/100 (R900423723) - Bosch-Rexroth



**Numer artykułu SKU:
OC-REXROTH080914**

Numer artykułu producenta:

Czas wysyłki: Natychmiast

rexroth
A Bosch Company

OPIS PRODUKTU

Cechy

- Maksymalne ciśnienie robocze 400 barów (5800 psi)
- Maksymalny przepływ 50 l/min (13 gpm)
- Gniazdo zaworu M28x1,5
- Zawory wkręcane

Parametry

Schemat przyłączy	Gniazdo zaworu DBD NG6
Klasyfikacja rodziny produktów	Zawór ograniczający ciśnienie, sterowany bezpośrednio
Rodzaj rodziny produktów	DBD.K
Maks. ciśnienie robocze. [bar]	400.0
Liczba przyłączy	2
Maks. natężenie przepływu [l/min]	50.0
Pozycja normalna	Bezprądowo zamknięte
Suwak stożka zaworu	Wersja gniazdowa
Typ przyłączenia	Zawór wkręcany
Sterowane bezpośrednio – pośrednio	Sterowany bezpośrednio
Gniazdo zaworu	M28x1,5

Znamionowe natężenie przepływu [l/min] 50.0

Rodzaj sterowania	ze sterowaniem ręcznym
Możliwości regulacji	Gniazdo z sześciokątem i kołpakiem ochronnym
Przyłącza	G 1/4
Materiał uszczelnienia	NBR
Ciecz hydrauliczna	HFC, HL, HLP, HLPD, HVLP, HVLPD
Rodzina produktów	Odciążenie
Rodzaj produktu	DBD.K
Masa [kg]	0.38

DANE TECHNICZNE

Nr kat.

OC-REXROTH080914

Data wygenerowania podsumowania: 06.06.2026r, g. 02:45