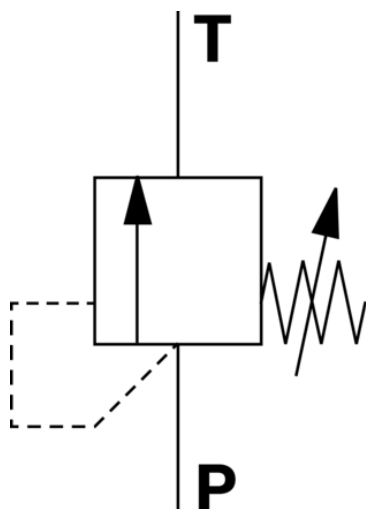




Zawór upustowy hydrauliczny DBDS 20 K1X/100 (R900424267) - Bosch-Rexroth



**Numer artykułu SKU:
OC-REXROTH080865**

Numer artykułu producenta:

Czas wysyłki: Natychmiast

rexroth
A Bosch Company

OPIS PRODUKTU

Cechy

- Maksymalne ciśnienie robocze 400 barów (5800 psi)
- Maksymalny przepływ 250 l/min (66 gpm)
- Gniazdo zaworu M45x1,5
- Zawory wkręcane

Parametry

Schemat przyłączy	Gniazdo zaworu DBD NG20
Klasyfikacja rodziny produktów	Zawór ograniczający ciśnienie, sterowany bezpośrednio
Rodzaj rodziny produktów	DBD.K
Maks. ciśnienie robocze. [bar]	400.0
Liczba przyłączy	2
Maks. natężenie przepływu [l/min]	250.0
Pozycja normalna	Bezprądowo zamknięte
Suwak stożka zaworu	Wersja gniazdowa
Typ przyłączenia	Zawór wkręcany
Sterowane bezpośrednio - pośrednio	Sterowany bezpośrednio
Gniazdo zaworu	M45x1,5

Znamionowe natężenie przepływu [l/min] 250.0

Rodzaj sterowania	ze sterowaniem ręcznym
Możliwości regulacji	Gniazdo z sześciokątem i kołpakiem ochronnym
Przyłącza	G 1
Materiał uszczelnienia	NBR
Ciecz hydrauliczna	HFC, HL, HLP, HLPD, HVLP, HVLPD
Rodzina produktów	Odciążenie
Rodzaj produktu	DBD.K
Masa [kg]	0.9

DANE TECHNICZNE

Nr kat.

OC-REXROTH080865

Data wygenerowania podsumowania: 06.06.2026r, g. 05:27