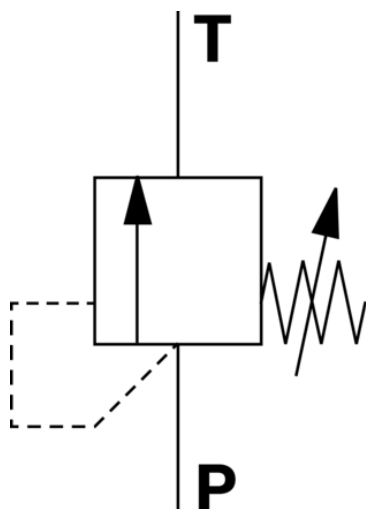




Zawór upustowy hydrauliczny DBDS 20 K1X/315 (R900424271) - Bosch-Rexroth



**Numer artykułu SKU:
OC-REXROTH080873**

Numer artykułu producenta:

Czas wysyłki: Natychmiast

rexroth
A Bosch Company

OPIS PRODUKTU

Cechy

- Maksymalne ciśnienie robocze 400 barów (5800 psi)
- Maksymalny przepływ 250 l/min (66 gpm)
- Gniazdo zaworu M45x1,5
- Zawory wkręcane

Parametry

| | |
|------------------------------------|---|
| Schemat przyłączy | Gniazdo zaworu DBD NG20 |
| Klasyfikacja rodziny produktów | Zawór ograniczający ciśnienie, sterowany bezpośrednio |
| Rodzaj rodziny produktów | DBD.K |
| Maks. ciśnienie robocze. [bar] | 400.0 |
| Liczba przyłączy | 2 |
| Maks. natężenie przepływu [l/min] | 250.0 |
| Pozycja normalna | Bezprądowo zamknięte |
| Suwak stożka zaworu | Wersja gniazdowa |
| Typ przyłączenia | Zawór wkręcany |
| Sterowane bezpośrednio – pośrednio | Sterowany bezpośrednio |
| Gniazdo zaworu | M45x1,5 |

Znamionowe natężenie przepływu [l/min] 250.0

| | |
|------------------------|--|
| Rodzaj sterowania | ze sterowaniem ręcznym |
| Możliwości regulacji | Gniazdo z sześciokątem i kołpakiem ochronnym |
| Przyłącza | G 1 |
| Materiał uszczelnienia | NBR |
| Ciecz hydrauliczna | HFC, HL, HLP, HLPD, HVLP, HVLPD |
| Rodzina produktów | Odciążenie |
| Rodzaj produktu | DBD.K |
| Masa [kg] | 0.92 |

DANE TECHNICZNE

Nr kat.

OC-REXROTH080873

Data wygenerowania podsumowania: 06.06.2026r, g. 17:01