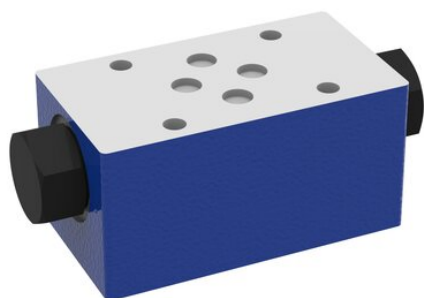




Zawór zwrotny płytowy Z2S6-1-6X/V (R900347504) - Bosch-Rexroth



**Numer artykułu SKU:
OC-REXROTH054977**

Numer artykułu producenta:

Czas wysyłki: Natychmiast

rexroth
A Bosch Company

OPIS PRODUKTU

Cechy

- Bezpośredniego działania
- Odcięcie bez przecieków w kanałach A i B
- Ciśnienie otwarcia 1,5 bara

Parametry

Schemat przyłączy	ISO 4401-03-02-0-05
Rodzina produktów	Z2S6
Maks. ciśnienie robocze. [bar]	350.0
Maks. natężenie przepływu [l/min]	80.0
Symbol graficzny suwaka	A1 → A2, B1 → B2
Typ przyłączenia	Płyta pośrednia
Wielkość nominalna	6
Rodzaj sterowania	ze sterowaniem mechanicznym
Liczba przyłączy	4
Liczba pozycji suwaka	2
Ciecz hydrauliczna	HEES, HEPG, HETG, HFDR, HFDU, HL, HLP, HLPD, HVLP, HVLPD

Uszczelnienia

FKM

Masa [kg]

0.96

DANE TECHNICZNE

Nr kat.

OC-REXROTH054977

Data wygenerowania podsumowania: 23.06.2026r, g. 19:13