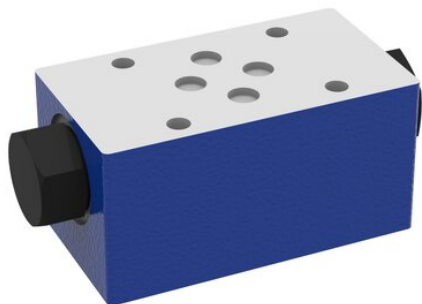




## Zawór zwrotny płytowy Z2S6B1-6X/V (R900347510) - Bosch-Rexroth



**Numer artykułu SKU:  
OC-REXROTH291668**

Numer artykułu producenta:  
-----

**Czas wysyłki: Natychmiast**

**rexroth**  
A Bosch Company

## OPIS PRODUKTU

### Cechy

- Bezpośredniego działania
- Zawór gniazdowy
- Odcięcie bez przecieków w kanale B
- Sterowanie zaworu sterowania wstępnego
- Ciśnienie otwarcia 1,5 bara

### Parametry

Schemat przyłączy	ISO 4401-03-02-0-05
Rodzina produktów	Z2S6
Maks. ciśnienie robocze. [bar]	350.0
Maks. natężenie przepływu [l/min]	80.0
Symbol graficzny suwaka	B1 → B2
Typ przyłączenia	Płyta pośrednia
Wielkość nominalna	6
Rodzaj sterowania	ze sterowaniem mechanicznym
Liczba przyłączy	4
Liczba pozycji suwaka	2

Ciecz hydrauliczna	HEES, HEPG, HETG, HFDR, HFDU, HL, HLP, HLPD, HVLP, HVLPD
Uszczelnienia	FKM
Masa [kg]	0.94

---

## DANE TECHNICZNE

Nr kat.

OC-REXROTH291668

Data wygenerowania podsumowania: 08.06.2026r, g. 04:51