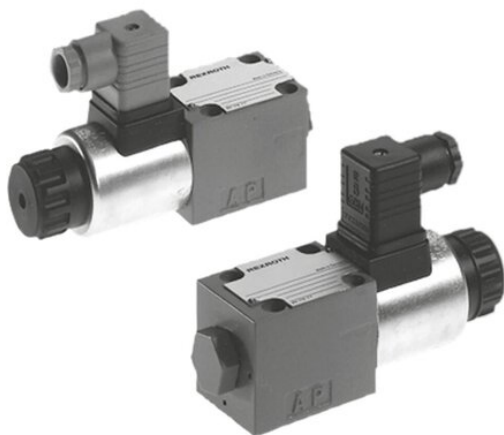




Zawór kierunkowy gniazdowy (grzybkowy) M-2SED6NK1X/350CG24N9K4 (R900058247) - Bosch-Rexroth



**Numer artykułu SKU:
OC-REXROTH056222**

Numer artykułu producenta:

Czas wysyłki: Natychmiast

rexroth
A Bosch Company

OPIS PRODUKTU

Cechy

- Zawór gniazdowy
- Bezpośredniego działania
- Bezpieczne sterowanie również przy dłuższych okresach przestoju pod ciśnieniem

Parametry

Schemat przyłączy	ISO 4401-03-02-0-05
Rodzina produktów	M-.SED6
Maks. ciśnienie robocze. [bar]	350.0
Maks. natężenie przepływu [l/min]	25.0
Symbol graficzny suwaka	Symbol NK
Typ przyłączenia	Montaż na płycie
Wielkość nominalna	6
Rodzaj sterowania	ze sterowaniem elektromagnetycznym
Liczba przyłączy	2
Liczba pozycji suwaka	2
Napięcie zasilające	24 VDC

Wtyczka elektryczna	Wtyk przyrządowy 3-biegunowy (2 + PE)
Opis przyłącza elektrycznego	Wtyk przyrządowy 3-biegunowy (2 + PE) według EN 175301-803
Ciecz hydrauliczna	HL, HLP, HLPD, HVLP, HVLPD
Uszczelnienia	NBR
Masa [kg]	1.42

DANE TECHNICZNE

Nr kat.

OC-REXROTH056222

Data wygenerowania podsumowania: 08.06.2026r, g. 06:55