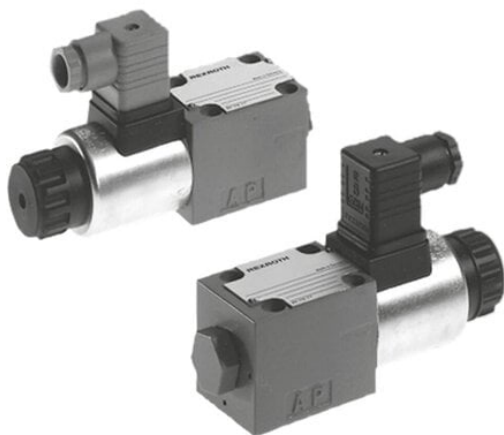




## Zawór kierunkowy gniazdowy (grzybkowy) M-2SED6PK1X/350CG24N9K4 (R900203993) - Bosch-Rexroth



**Numer artykułu SKU:  
OC-REXROTH056244**

Numer artykułu producenta:  
-----

**Czas wysyłki: Natychmiast**

**rexroth**  
A Bosch Company

## OPIS PRODUKTU

### Cechy

- Zawór gniazdowy
- Bezpośredniego działania
- Bezpieczne sterowanie również przy dłuższych okresach przestoju pod ciśnieniem

### Parametry

Schemat przyłączy	ISO 4401-03-02-0-05
Rodzina produktów	M-.SED6
Maks. ciśnienie robocze. [bar]	350.0
Maks. natężenie przepływu [l/min]	25.0
Symbol graficzny suwaka	Symbol PK
Typ przyłączenia	Montaż na płycie
Wielkość nominalna	6
Rodzaj sterowania	ze sterowaniem elektromagnetycznym
Liczba przyłączy	2
Liczba pozycji suwaka	2
Napięcie zasilające	24 VDC

Wtyczka elektryczna	Wtyk przyrządowy 3-biegunowy (2 + PE)
Opis przyłącza elektrycznego	Wtyk przyrządowy 3-biegunowy (2 + PE) według EN 175301-803
Ciecz hydrauliczna	HL, HLP, HLPD, HVLP, HVLPD
Uszczelnienia	NBR
Masa [kg]	1.4

---

## DANE TECHNICZNE

Nr kat.

OC-REXROTH056244

Data wygenerowania podsumowania: 08.06.2026r, g. 12:00