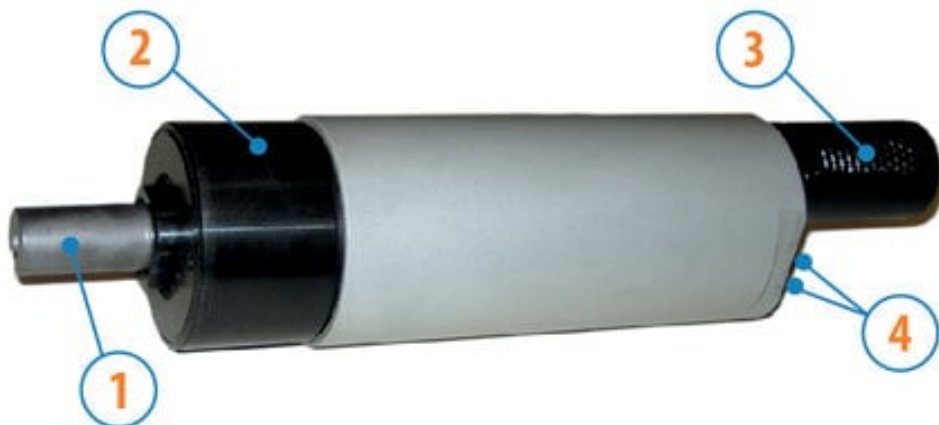




Silnik rewersyjny, 610 W, SP20R (8731253) - Ober



Numer artykułu SKU:
OC-OBER000752

Numer artykułu producenta:

Tylko na zamówienie



OPIS PRODUKTU

Masa:	1,2 kg
Prędkość obrotowa bez obciążenia:	1700 obr./min
Prędkość obrotowa przy mocy maks.:	800 obr./min
Moment obrotowy przy mocy maks.:	6,9 Nm
Minimalny moment rozruchowy:	12,5 Nm

DANE TECHNICZNE

Nr kat.

OC-OBER000752