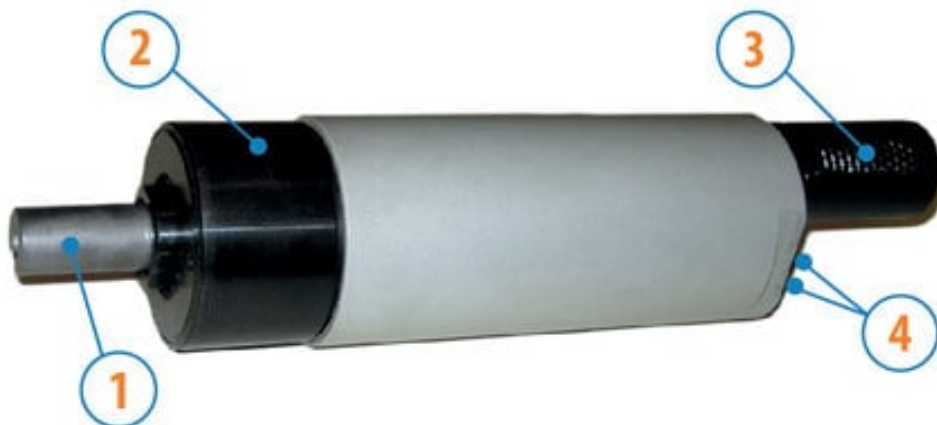




Silnik rewersyjny, 610 W, SP4R (8731256) - Ober



Numer artykułu SKU:
OC-OBER000760

Numer artykułu producenta:

Tylko na zamówienie



OPIS PRODUKTU

Masa:	1,4 kg
Prędkość obrotowa bez obciążenia:	350 obr./min
Prędkość obrotowa przy mocy maks.:	175 obr./min
Moment obrotowy przy mocy maks.:	33,3 Nm
Minimalny moment rozruchowy:	60 Nm

DANE TECHNICZNE

Nr kat.

OC-OBER000760