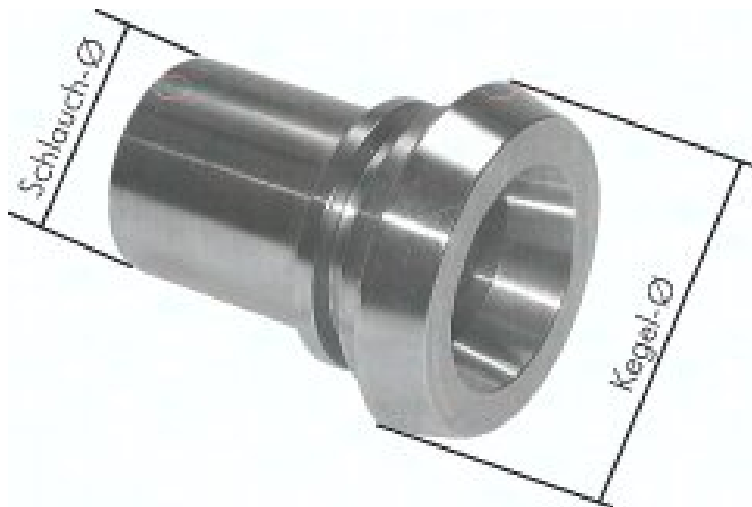




Króciec stożkowy do węży mleczarskich 44-25



**Numer artykułu SKU:
GTMI1025ESSB**

Numer artykułu producenta:

Czas wysyłki: 24-48h

OPIS PRODUKTU

Opis:

Połączenie weza wykonuje się przy pomocy panewkowych zacisków wezy wg EN 14420-3 (DIN 2817)

DANE TECHNICZNE

Waga	0,21 kg
Materiał	1.4401
DN	25 mm
Średnica wewnętrzna węża	25 mm (1")
Średnica stożka	44 mm

Nr kat.	GTMI1025ESSB
EAN-13	4050571347185