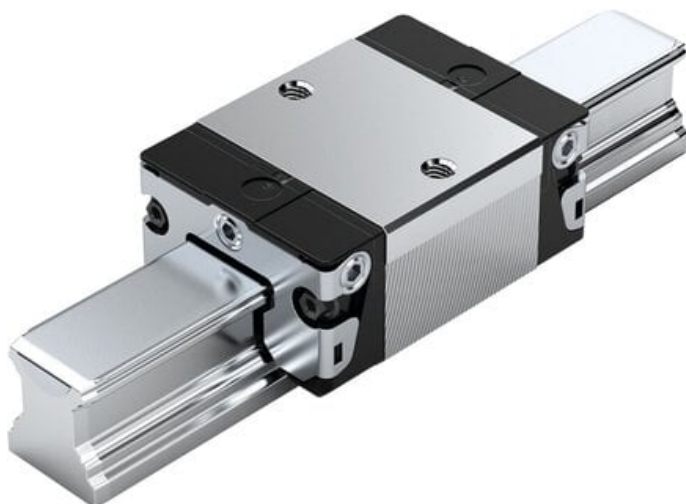




Wózek kulkowy, SKS, wielkość konstr. 15, stal CS, normalna dokładność, bez łańcucha kulkowego, KWD-015-SKS-C0-N-1 (R166619420) - Bosch-Rexroth



**Numer artykułu SKU:  
OC-REXROTH030359**

Numer artykułu producenta:  
-----

Czas wysyłki: Natychmiast

**rexroth**  
A Bosch Company

## OPIS PRODUKTU

Wózek kulkowy jest wysoce precyzyjny i wyróżnia się następującymi cechami produktowymi:

Wielkość 15

Konstrukcja SKS: Szerokość = wąska, długość = krótka, wysokość = standardowa

Korpus wózka prowadzącego ze stali niskowęglowej CS

Klasa napięcia wstępnego C0: Bez napięcia wstępnego

Klasa dokładności N: zwykła

Bez łańcucha kulkowego

Smarowany wstępnie i konserwowany

Smar do łożysk tocznych Dynalub 510

Bez nakładanego elementu z lewej (krawędź oporowa z przodu)

Bez nakładanego elementu z prawej (krawędź oporowa z przodu)

Proste przyłącze smarowania dołączane luzem

Korpus wózka prowadzącego w wersji standardowej

Długość całkowita wózka prowadzącego = 44,7 mm

Zamiennosc: Wózek prowadzący i szyny prowadzące można dowolnie łączyć dla każdej dokładności.

- Obszar zastosowania: Przy ograniczonej przestrzeni montażowej w kierunkach wzdłużnym i bocznym
- Elementy montowane można przykręcać do wózka kulkowego od góry
- Takie same nośności dla wszystkich czterech głównych kierunków ruchu
- Możliwe długotrwałe smarowanie na wiele lat
- Nieograniczona zamiennosc dzięki dowolnym możliwościom kombinacji wszystkich wariantów

szyn kulkowych ze wszystkimi wariantami wózków kulkowych w ramach jednej klasy dokładności

- Niewielkie odchylenia pod ciężarem dzięki perfekcyjnej geometrii wlotu i dużej liczbie rolek
- Różne klasy napięcia wstępnego
- Zintegrowane kompletne uszczelnienie
- System o minimalnym zużyciu smaru dzięki zintegrowanemu zasobnikowi w przypadku smarowania olejem
- Gwint mocujący po stronie czołowej, do wszystkich elementów montowanych
- Pasuje do wszystkich szyn kulkowych SNS/SNO
- Najlepsze wartości dynamiki
- Wózek kulkowy fabrycznie wstępnie nasmarowany

---

## DANE TECHNICZNE

Nr kat.	OC-REXROTH030359
---------	------------------

Data wygenerowania podsumowania: 09.06.2026r, g. 00:26