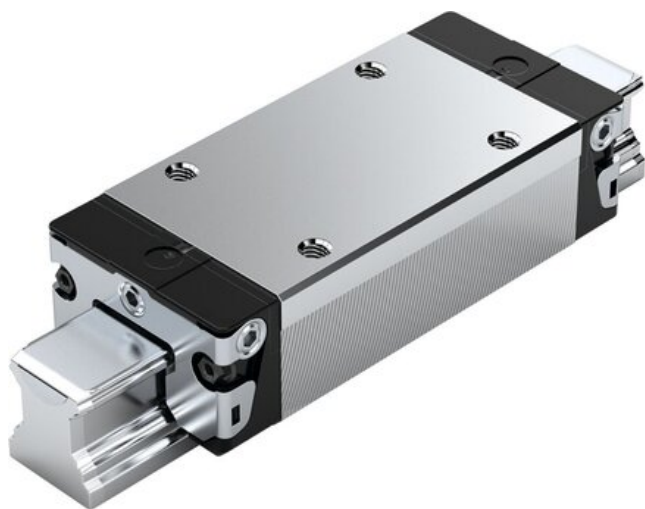




## Wózek kulkowy stal węglowa (KWD-020-SLS-C1-H-1) - Bosch-Rexroth



**Numer artykułu SKU:  
R162381320**

Numer artykułu producenta:  
-----

Tylko na zamówienie

**rexroth**  
A Bosch Company

### OPIS PRODUKTU

Wózek kulkowy jest wysoce precyzyjny i wyróżnia się następującymi cechami produktowymi:

Wielkość 20

Konstrukcja SLS: Szerokość = wąska, długość = długa, wysokość = standardowa

Korpus wózka prowadzącego ze stali niskowęglowej CS

Klasa napięcia wstępnego C1: Niskie napięcie wstępne

Klasa dokładności H: Wysoka

Bez łańcucha kulkowego

Smarowany wstępnie i konserwowany

Smar do łożysk tocznych Dynalub 510

Bez nakładanego elementu z lewej (krawędź oporowa z przodu)

Bez nakładanego elementu z prawej (krawędź oporowa z przodu)

Proste przyłącze smarowania dołączane luzem

Korpus wózka prowadzącego w wersji standardowej

Długość całkowita wózka prowadzącego = 91,0 mm

Zamienność: Wózek prowadzący i szyny prowadzące można dowolnie łączyć dla każdej dokładności.

- Obszar zastosowania: Przy ograniczonej przestrzeni montażowej w kierunku bocznym
- Do bardzo dużych obciążeń
- Takie same nośności dla wszystkich czterech głównych kierunków ruchu
- Możliwe długotrwałe smarowanie na wiele lat
- Nieograniczona zamienność dzięki dowolnym możliwościom kombinacji wszystkich wariantów szyn kulkowych ze wszystkimi wariantami wózków kulkowych w ramach jednej klasy dokładności

- Wysoka obciążalność momentem obrotowym
- Niewielkie odchylenia pod ciężarem dzięki perfekcyjnej geometrii wlotu i dużej liczbie rolek
- Elementy montowane można przykręcać do wózka kulkowego od góry
- Zintegrowane kompletne uszczelnienie
- System o minimalnym zużyciu smaru dzięki zintegrowanemu zasobnikowi w przypadku smarowania olejem
- Gwint mocujący po stronie czołowej, do wszystkich elementów montowanych
- Pasuje do wszystkich szyn kulkowych SNS/SNO
- Najlepsze wartości dynamiki
- Różne klasy napięcia wstępnego

---

## DANE TECHNICZNE

Nr kat.	R162381320
---------	------------

Data wygenerowania podsumowania: 06.06.2026r, g. 07:25