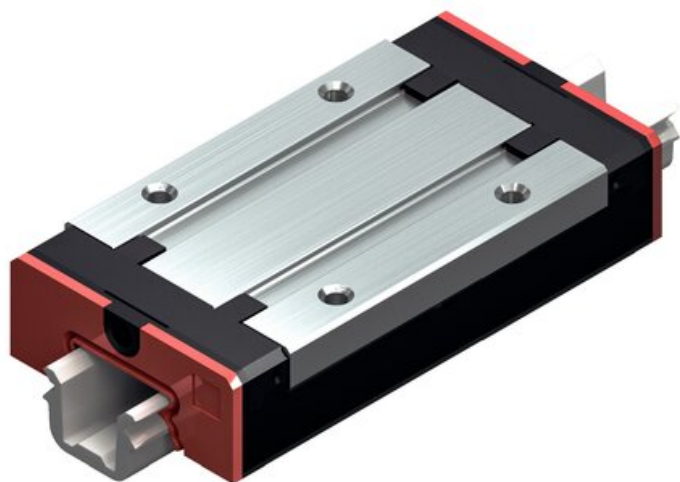




Wózek kulkowy miniaturowy, SLS, wielkość konstr. 12, resist NR11, wysoka dokładność, MWA-012-SLS-C1-H-3 (R044421301) - Bosch-Rexroth



**Numer artykułu SKU:**  
**OC-REXROTH008332**

Numer artykułu producenta:  
-----

Czas wysyłki: Natychmiast

**rexroth**  
A Bosch Company

## OPIS PRODUKTU

Wózek kulkowy w wersji miniaturowej wyróżnia się następującymi cechami produktowymi:

Wielkość 12

Konstrukcja SLS: Szerokość = wąska, długość = długa, wysokość = standardowa

Korpus wózka prowadzącego ze stali wolnordzewnej

Klasa napięcia wstępnego C1: Niskie napięcie wstępne

Klasa dokładności H: Wysoka

Bez łańcucha kulkowego

Smarowany wstępnie i bez konserwacji

Smar do łożysk tocznych Dynalub 520

Bez nakładanego elementu z lewej (krawędź oporowa z przodu)

Bez nakładanego elementu z prawej (krawędź oporowa z przodu)

Z otworami smarowniczymi

Korpus wózka prowadzącego w wersji standardowej

Długość całkowita wózka prowadzącego = 47,5 mm

Zamienność: Wózek prowadzący i szyny prowadzące można dowolnie łączyć dla każdej dokładności.

- Klasy dokładności P, H i N
- Z otworami smarowniczymi
- Ciche i gładkie toczenie dzięki optymalnemu ukształtowaniu układu przekierowania i prowadzenia kulek
- Bezproblemowa wymiana dzięki uchwytowi kulkowemu

---

## DANE TECHNICZNE

Nr kat.	OC-REXROTH008332
---------	------------------

Data wygenerowania podsumowania: 08.06.2026r, g. 21:03