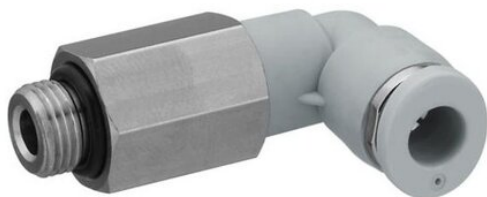




Złączka wtykowa kątowa z gw. zewn. długa QR1-S-RVL-G038-DA12 (R412005104) - Aventics



**Numer artykułu SKU:
OT-BRR013336**

Numer artykułu producenta:

Czas wysyłki: 24-48h



OPIS PRODUKTU

- $Q_n = 60 \text{ l/min} \dots 875 \text{ l/min}$

DANE TECHNICZNE

Waga	0,075 kg
Rodzaj gwintu	G
Przyłącze sprężonego powietrza	G 3/8
Gwint	3/8
Jednostka dostawy	10 szt.
Typ przyłącza sprężonego powietrza	gwint zewnętrzny
Przyłącze (Port) G	G 3/8
Przyłącze (Port) D	ø12
Min. temperatura medium	-20 °C
Min. temperatura otoczenia	-20 °C
Maks. temperatura medium	80 °C
Maks. zakres temperatury otoczenia	80 °C
Materiał pierścienia zębatego mocującego przewód	stal nierdzewna
Materiał pierścienia zwalnającego/trzymającego	odlew cynkowy
Typ	QR1-S-RVL
Przyłącze sprężonego powietrza typ 2	złączka wtykowa
Min. ciśnienie robocze	-1 bar
Typ złącza	złączka kątowna, długie
Materiał uszczelnienia	NBR
Materiał pierścienia zwalnającego	poliamid
Materiał elementu gwintowanego	mosiądz
Maks. ciśnienie robocze	16 bar
Ciężar	0,1013 kg
Materiał obudowy	poliamid

Nr kat.	OT-BRR013336
---------	--------------