



Najszersza  
oferta  
pneumatyki  
w Polsce

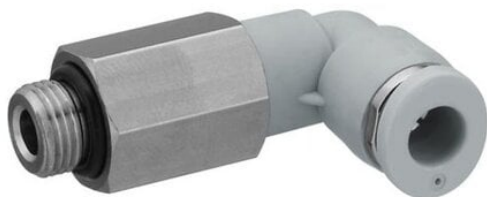


Szybka dostawa  
24 h / 48 h



Biuro Obsługi Klienta  
+48 71 799 45 81

Złączka wtykowa kątowa z gw. zewn. długa QR1-S-RVL-G014-DA10 (2122110140) -  
Aventics



**Numer artykułu SKU:  
OT-BRR008027**

Numer artykułu producenta:  
-----

Tylko na zamówienie



## OPIS PRODUKTU

- $Q_n = 60 \text{ l/min} \dots 875 \text{ l/min}$

---

## DANE TECHNICZNE

Waga	0,055 kg
Rodzaj gwintu	G
Przyłącze sprężonego powietrza	G 1/4
Gwint	1/4
Jednostka dostawy	10 szt.
Typ przyłącza sprężonego powietrza	gwint zewnętrzny
Przyłącze (Port) G	G 1/4
Przyłącze (Port) D	ø10
Min. temperatura medium	-20 °C
Min. temperatura otoczenia	-20 °C
Maks. temperatura medium	80 °C
Maks. zakres temperatury otoczenia	80 °C
Materiał pierścienia zębatego mocującego przewód	stal nierdzewna
Materiał pierścienia zwalniającego/trzymającego	odlew cynkowy
Typ	QR1-S-RVL
Przyłącze sprężonego powietrza typ 2	złączka wtykowa
Min. ciśnienie robocze	-1 bar
Typ złącza	złączka wtykowa kątowna długa
Materiał uszczelnienia	NBR
Materiał pierścienia zwalniającego	poliamid
Materiał elementu gwintowanego	mosiądz
Maks. ciśnienie robocze	16 bar
Ciężar	0,078 kg
Materiał obudowy	poliamid

Nr kat.	OT-BRR008027
---------	--------------