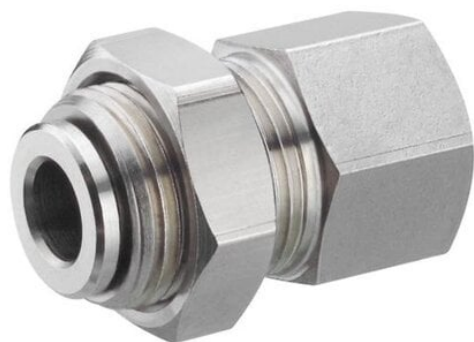




Złączka wtykowa grodziowa z gwintem wewnętrznym QR2-S-RSI-G014-DA06 (1823391759) - Aventics



**Numer artykułu SKU:
OT-BRR017295**

Numer artykułu producenta:

Tylko na zamówienie



OPIS PRODUKTU

DANE TECHNICZNE

Waga	0,035 kg
Rodzaj gwintu	G
Przyłącze sprężonego powietrza	G 1/4
Gwint	1/4
Typ	QR2-S-RSI
Materiał obudowy	mosiądz
Maks. ciśnienie robocze	16 bar
Materiał elementu gwintowanego	mosiądz
Materiał pierścienia zwalniającego	mosiądz
Materiał uszczelnienia	NBR
Typ złącza	złączka wtykowa grodziowa
Min. ciśnienie robocze	-0,95 bar
Przyłącze sprężonego powietrza typ 2	złączka wtykowa
Jednostka dostawy	10 szt.
Materiał pierścienia zębatego mocującego przewód	stal nierdzewna
Maks. zakres temperatury otoczenia	80 °C
Min. temperatura otoczenia	-20 °C
Przyłącze (Port) D	ø6
Przyłącze (Port) G	G 1/4
Typ przyłącza sprężonego powietrza	gwint wewnętrzny

Nr kat.

OT-BRR017295

Data wygenerowania podsumowania: 09.06.2026r, g. 04:51