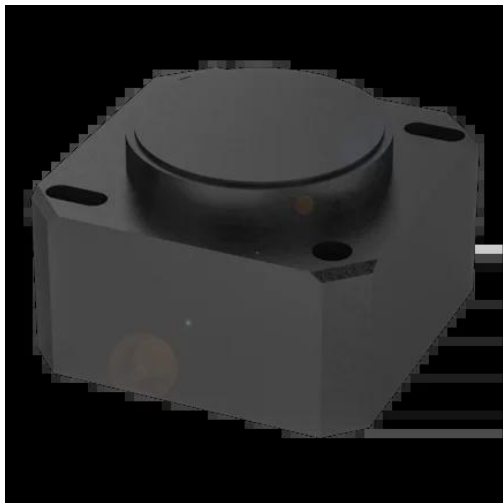




## Czujnik nachylenia, seria BSI (BSI000L) - Balluff



**Numer artykułu SKU:  
OC-BALLUFF007183**

Numer artykułu producenta:  
-----

Tylko na zamówienie

**BALLUFF**

### OPIS PRODUKTU

## Charakterystyka

Zasada pomiaru	MEMS
Osie pomiarowe	1
Zakres pomiarowy	0...360°
Napięcie robocze $U_b$	12...30 VDC
Interfejs	Analogowy, napięcie 0...10 V
Rozdzielczość	$\leq 0.09^\circ$
Dokładność	$\pm 1.0^\circ$
Przyłącze	łącznik wtykowy, M12x1
Materiał obudowy	Tworzywo sztuczne
Temperatura otoczenia	-40...80 °C
Stopień ochrony	IP67, IP69
Dopuszczenie / Zgodność	CE, cULus, WEEE
Tekst dodatkowy	Możliwe centrowanie na 360° w pozycji pionowej

### DANE TECHNICZNE

Nr kat.

OC-BALLUFF007183

Data wygenerowania podsumowania: 21.06.2026r, g. 08:35