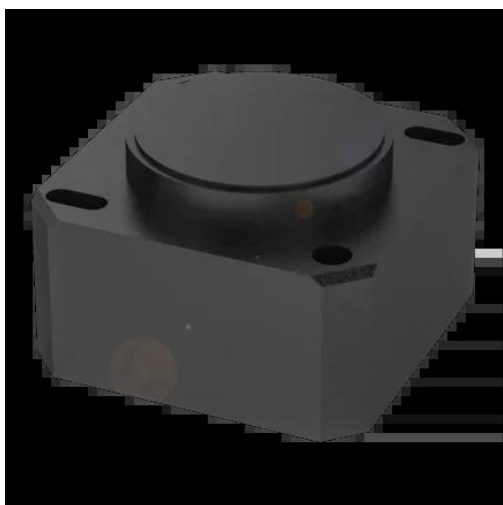




## Czujnik nachylenia, seria BSI (BSI000U) - Balluff



**Numer artykułu SKU:  
OC-BALLUFF007187**

Numer artykułu producenta:  
-----

Tylko na zamówienie

**BALLUFF**

## OPIS PRODUKTU

### Charakterystyka

Zasada pomiaru	MEMS
Osie pomiarowe	1
Zakres pomiarowy	-90...90°
Napięcie robocze Ub	12...30 VDC
Interfejs	Analogowy, napięcie 0...10 V
Rozdzielczość	≤ 0.09 °
Dokładność	±1.0°
Przyłącze	łącznik wtykowy, M12x1
Materiał obudowy	Tworzywo sztuczne
Temperatura otoczenia	-40...80 °C
Stopień ochrony	IP67, IP69
Dopuszczenie / Zgodność	CE, cULus, WEEE
Tekst dodatkowy	Możliwe centrowanie na 360° w pozycji pionowej

## DANE TECHNICZNE

Nr kat.

OC-BALLUFF007187

Data wygenerowania podsumowania: 21.06.2026r, g. 10:09