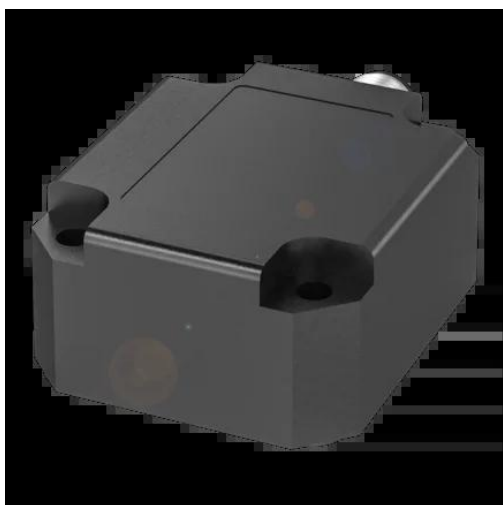




Czujnik nachylenia, seria BSI (BSI0018) - Balluff



**Numer artykułu SKU:
OC-BALLUFF007213**

Numer artykułu producenta:

Tylko na zamówienie

BALLUFF

OPIS PRODUKTU

Charakterystyka

| | |
|-------------------------|--|
| Zasada pomiaru | MEMS |
| Osie pomiarowe | 1 |
| Zakres pomiarowy | -30...30° |
| Napięcie robocze U_b | 10...30 VDC |
| Interfejs | Analogowy |
| prąd | 4...20 mA |
| Rozdzielczość | $\leq 0.01^\circ$ |
| Dokładność | $\pm 0.2^\circ$ |
| Przyłącze | łącznik wtykowy, M12x1 |
| Materiał obudowy | Tworzywo sztuczne |
| Temperatura otoczenia | -40...80 °C |
| Stopień ochrony | IP67 |
| Dopuszczenie / Zgodność | CE, UKCA, cULus, WEEE |
| Tekst dodatkowy | Możliwe centrowanie na 360° w pozycji pionowej |

DANE TECHNICZNE

Nr kat.

OC-BALLUFF007213

Data wygenerowania podsumowania: 21.06.2026r, g. 10:08