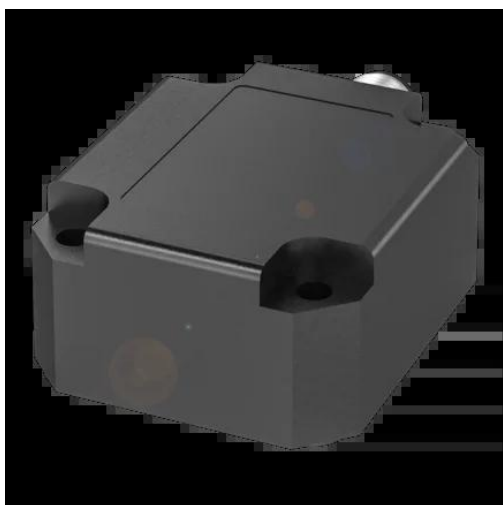




## Czujnik nachylenia, seria BSI (BSI0015) - Balluff



**Numer artykułu SKU:  
OC-BALLUFF007211**

Numer artykułu producenta:  
-----

Tylko na zamówienie

**BALLUFF**

## OPIS PRODUKTU

### Charakterystyka

Zasada pomiaru	MEMS
Osie pomiarowe	1
Zakres pomiarowy	0...360°
Napięcie robocze $U_b$	10...30 VDC
Interfejs	Analogowy
prąd	4...20 mA
Rozdzielczość	$\leq 0.01^\circ$
Dokładność	$\pm 0.25^\circ$
Przyłącze	łącznik wtykowy, M12x1
Materiał obudowy	Tworzywo sztuczne
Temperatura otoczenia	-40...80 °C
Stopień ochrony	IP67
Dopuszczenie / Zgodność	CE, UKCA, cULus, WEEE
Tekst dodatkowy	Możliwe centrowanie na 360° w pozycji pionowej

## DANE TECHNICZNE

Nr kat.

OC-BALLUFF007211

Data wygenerowania podsumowania: 21.06.2026r, g. 11:37