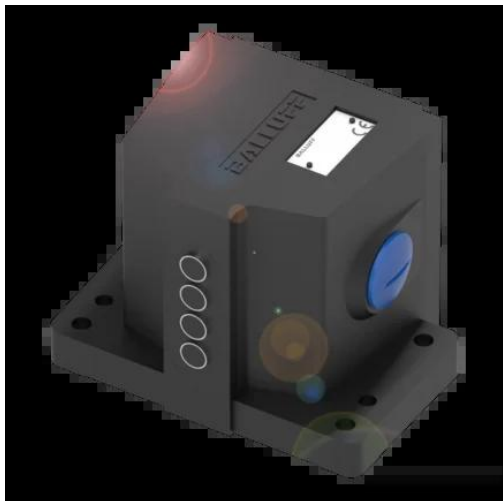




Czujnik wielu położeń, seria BNS (BNS03LP) - Balluff



Numer artykułu SKU:
OC-BALLUFF017345

Numer artykułu producenta:

Tylko na zamówienie

BALLUFF

OPIS PRODUKTU

Charakterystyka

Materiał obudowy	Aluminium, Anodowane
Wersja	Indukcyjne
Zasada działania	1-2. Miejsce przełączania: Indukcyjne
Zasięg	4 mm
Prąd ciągły	1-2. Miejsce przełączania: 0.2 A
Znamionowe napięcie pracy Ue	1-2. Miejsce przełączania: 24 V DC
Montaż	Pionowo
Rodzaj przyłącza	1-2. Miejsce przełączania: Przyłącze śrubowe
Temperatura otoczenia	-25...70 °C
Stopień ochrony	IP67
Dopuszczenie / Zgodność	CE, UKCA, WEEE

DANE TECHNICZNE

Nr kat.

OC-BALLUFF017345