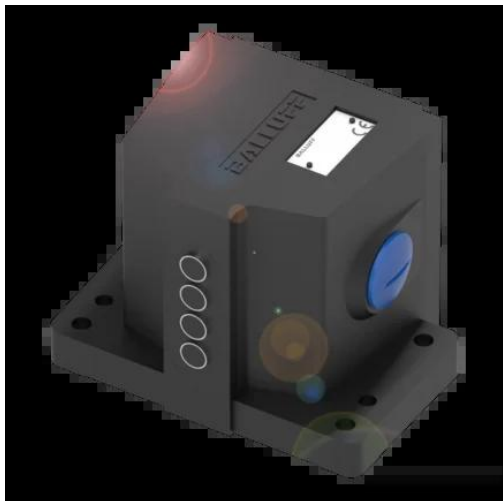




Czujnik wielu położeń, seria BNS (BNS03LT) - Balluff



Numer artykułu SKU:
OC-BALLUFF017346

Numer artykułu producenta:

Tylko na zamówienie

BALLUFF

OPIS PRODUKTU

Charakterystyka

Materiał obudowy	Aluminium, Anodowane
Wersja	Indukcyjne
Zasada działania	1-3. Miejsce przełączania: Indukcyjne
Zasięg	4 mm
Częstotliwość przełączania	1-3. Miejsce przełączania: 100 Hz
Prąd ciągły	1-3. Miejsce przełączania: 0.2 A
Znamionowe napięcie pracy Ue	1-3. Miejsce przełączania: 24 V DC
Montaż	Pionowo
Temperatura otoczenia	0...60 °C
Stopień ochrony	IP67
Dopuszczenie / Zgodność	CE, UKCA, WEEE

DANE TECHNICZNE

Nr kat.

OC-BALLUFF017346