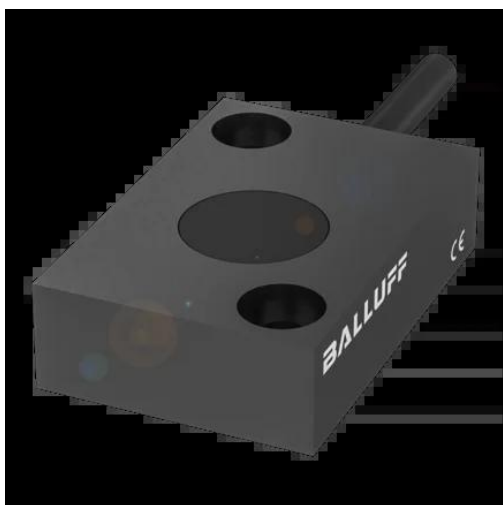




Czujnik odległości, indukcyjny, seria BAW (BAW0033) - Balluff



**Numer artykułu SKU:
OC-BALLUFF000109**

Numer artykułu producenta:

Tylko na zamówienie

BALLUFF

OPIS PRODUKTU

Charakterystyka

| | |
|-------------------------------|------------------------------|
| Wymiary | 30 x 20 x 8 mm |
| Kształt obudowy | prostopadłościenny |
| Montaż | montaż zabudowany |
| Zasięg | 0.5...2 mm |
| Wyjście analogowe | Analogowy, napięcie 0...10 V |
| Charakterystyka wyjściowa | opadające przy najeździe |
| Częstotliwość graniczna -3dB | 1000 Hz |
| Powtarzalność wg BWN | ±12 µm |
| Maks. nieliniowość | ±45 µm |
| Materiał obudowy | Aluminium, Anodowane |
| Materiał powierzchni aktywnej | PBT |
| Przyłącze | Przewód, 3.00 m, PUR |
| Napięcie robocze U_b | 21.6...26.4 VDC |
| Temperatura otoczenia | 10...60 °C |
| Stopień ochrony | IP67 |
| Dopuszczenie / Zgodność | CE, UKCA, cULus, WEEE |

DANE TECHNICZNE

Nr kat.

OC-BALLUFF000109

Data wygenerowania podsumowania: 21.06.2026r, g. 14:04