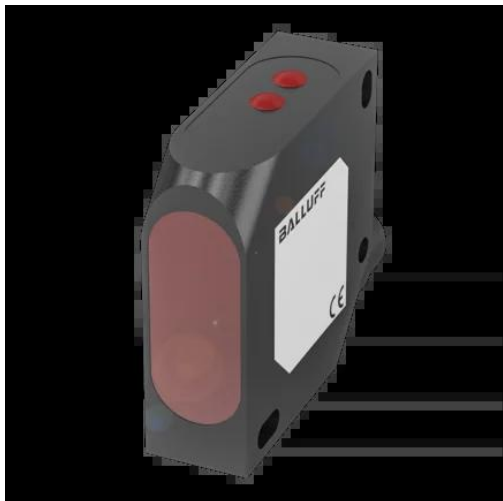




Czujnik odległości, optyczny, seria BOD (BOD0008) - Balluff



**Numer artykułu SKU:
OC-BALLUFF002924**

Numer artykułu producenta:

Tylko na zamówienie

BALLUFF

OPIS PRODUKTU

Charakterystyka

Seria	26K
Wymiary	17 x 50 x 50 mm
Interfejs	Analogowy, natężenie 4...20 mA narastające/opadające liniowo PNP normalnie otwarty/normalnie zamknięty (NO/NC)
Zasada działania	Optoelektroniczny czujnik odległości BOD
Zasada działania optycznego	Triangulacja
Charakterystyka wiązki	Rozbieżny
Rodzaj światła	Światło czerwone laserowe
Wielkość plamki świetlnej	2 x 4.5 mm przy 300 mm
Zasięg	z regulacją 80...300 mm
Dokładność	±0.25 % FS
Rozdzielczość	0.1 % FS
Przyłącze	Złącza wtykowe, M12x1-Męski, 5-stykowe
Materiał obudowy	ABS
Napięcie robocze Ub	18...30 VDC
Dopuszczenie / Zgodność	CE, cULus, WEEE

DANE TECHNICZNE

Nr kat.

OC-BALLUFF002924

Data wygenerowania podsumowania: 21.06.2026r, g. 11:36