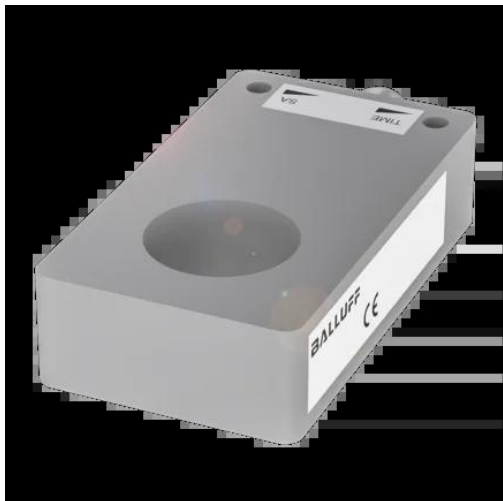




Czujnik pierścieniowy, indukcyjny, seria BES (BES02TW) - Balluff



Numer artykułu SKU:
OC-BALLUFF000949

Numer artykułu producenta:

Tylko na zamówienie

BALLUFF

OPIS PRODUKTU

Charakterystyka

Wymiary	80 x 45 x 20 mm
Kształt obudowy	prostopadłościenny
Przeście	25.0 mm
Min. wielkość celu	Kulka D = 4 mm
Wyjście przełączające	PNP, styk zwierny (NO)
Materiał obudowy	Tworzywo sztuczne
Materiał powierzchni aktywnej	Tworzywo sztuczne
Przyłącze	Złącza wtykowe, M12x1-Męski, 4-stykowe
Napięcie robocze Ub	10...30 VDC
Temperatura otoczenia	-25...70 °C
Stopień ochrony	IP65
Dopuszczenie / Zgodność	CE, WEEE

DANE TECHNICZNE

Nr kat.

OC-BALLUFF000949

Data wygenerowania podsumowania: 21.06.2026r, g. 11:37