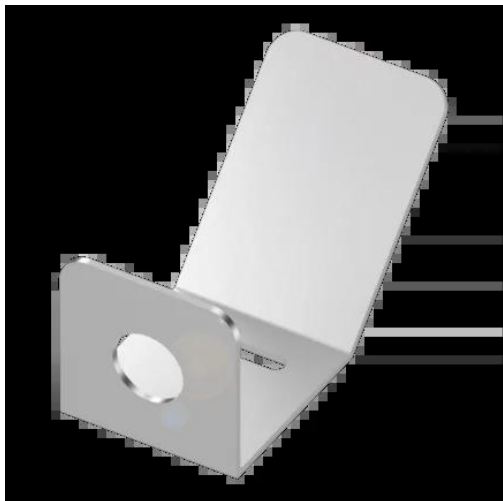




Optyka: Przystłona, soczewka, deflektor, seria BAM (BAM01EP) - Balluff



Numer artykułu SKU:  
**OC-BALLUFF008225**

Numer artykułu producenta:  
-----

Tylko na zamówienie

**BALLUFF**

## OPIS PRODUKTU

## Charakterystyka

Zasada działania	Odchylacz wiązki BUS
Wersja	Przesunięcie o 90, otwarte
Zastosowanie	do czujników ultradźwiękowych BUS
Wymiary	50 x 105 x 50 mm
Materiał	Stal nierdzewna (1.4301)
Powierzchnia aktywna	Powierzchnia odchylająca
Szczegóły instalacji	Nakrętka M18x1, Śruba M5

## DANE TECHNICZNE

Nr kat.

OC-BALLUFF008225