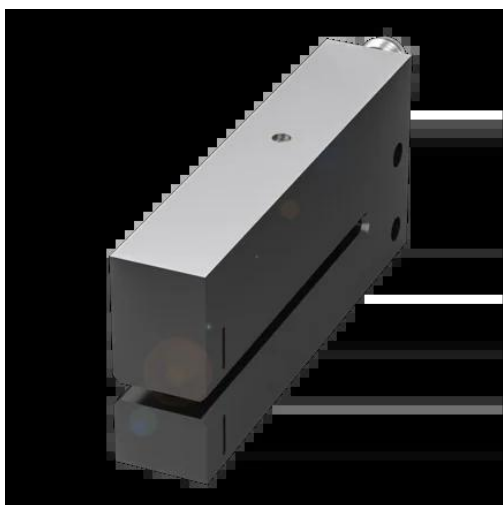




Bariera świetlna, widełkowa, kątowna, seria BGL (BGL003Z) - Balluff



**Numer artykułu SKU:
OC-BALLUFF002721**

Numer artykułu producenta:

Tylko na zamówienie

BALLUFF

OPIS PRODUKTU

Charakterystyka

Seria	D
Wymiary	15 x 35 x 88.5 mm
Szerokość widełek	3 mm
Interfejs	PNP/NPN: Styk zwierny/rozwierny (NO/NC)
Zasada działania	Czujnik widełkowy
Zasada działania optycznego	Bariera jednokierunkowa
Specjalna cecha optyczna	Rozpoznawanie etykiet
Rodzaj światła	Podczerwień
Przyłącze	Złącza wtykowe, M8x1-Męski, 4-stykowe
Materiał obudowy	Aluminium, Anodowane
Materiał powierzchni aktywnej	PMMA
Napięcie robocze Ub	10...30 VDC
Dopuszczenie / Zgodność	CE, UKCA, WEEE

DANE TECHNICZNE

Nr kat.

OC-BALLUFF002721

Data wygenerowania podsumowania: 21.06.2026r, g. 11:37