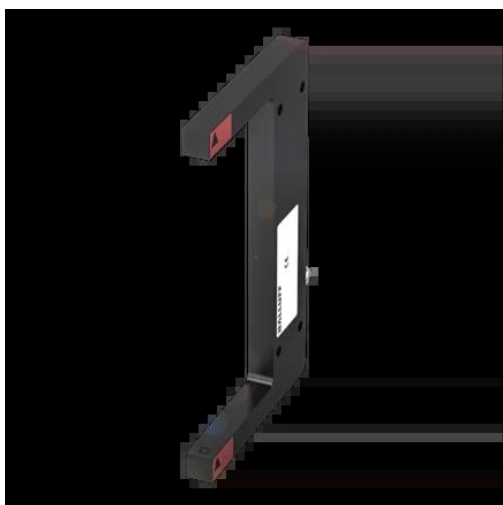




Bariera świetlna, widełkowa, kątowa, seria BGL (BGL0007) - Balluff



**Numer artykułu SKU:
OC-BALLUFF002671**

Numer artykułu producenta:

Tylko na zamówienie

BALLUFF

OPIS PRODUKTU

Charakterystyka

Seria	A
Wymiary	10 x 140 x 93 mm
Szerokość widełek	120 mm
Interfejs	PNP: Styk zwierny/rozwierny (NO/NC)
Zasada działania	Czujnik widełkowy
Zasada działania optycznego	Bariera jednokierunkowa
Charakterystyka wiązki	Rozbieżny
Rodzaj światła	LED ze światłem czerwonym
Wielkość plamki świetlnej	Ø 2.5 mm Wyjście światła
Przyłącze	Złącza wtykowe, M8x1-Męski, 3-stykowe
Materiał obudowy	Cynk, Odlew ciśnieniowy, Lakierowane
Materiał powierzchni aktywnej	Szkoło
Napięcie robocze Ub	10...30 VDC
Dopuszczenie / Zgodność	CE, UKCA, cULus, WEEE
Znak towarowy	Global

DANE TECHNICZNE

Nr kat.

OC-BALLUFF002671

Data wygenerowania podsumowania: 21.06.2026r, g. 13:28