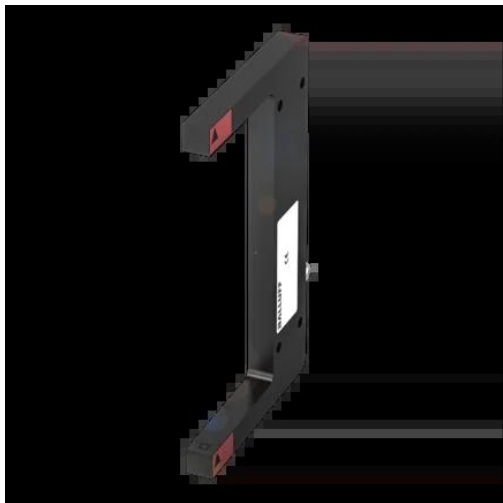




## Bariera świetlna, widełkowa, kątowna, seria BGL (BGL000F) - Balluff



**Numer artykułu SKU:  
OC-BALLUFF002679**

Numer artykułu producenta:  
-----

Tylko na zamówienie

**BALLUFF**

### OPIS PRODUKTU

## Charakterystyka

|                               |                                       |
|-------------------------------|---------------------------------------|
| Seria                         | A                                     |
| Wymiary                       | 10 x 140 x 93 mm                      |
| Szerokość widełek             | 120 mm                                |
| Interfejs                     | PNP: Styk zwierny/rozwierny (NO/NC)   |
| Zasada działania              | Czujnik widełkowy                     |
| Zasada działania optycznego   | Bariera jednokierunkowa               |
| Charakterystyka wiązki        | Rozbieżny                             |
| Rodzaj światła                | Podczerwień                           |
| Wielkość plamki świetlnej     | Ø 2.5 mm Wyjście światła              |
| Przyłącze                     | Złącza wtykowe, M8x1-Męski, 3-stykowe |
| Materiał obudowy              | Cynk, Odlew ciśnieniowy, Lakierowane  |
| Materiał powierzchni aktywnej | Szkoło                                |
| Napięcie robocze Ub           | 10...30 VDC                           |
| Dopuszczenie / Zgodność       | CE, UKCA, cULus, WEEE                 |

### DANE TECHNICZNE

Nr kat.

OC-BALLUFF002679

Data wygenerowania podsumowania: 21.06.2026r, g. 13:28